

## 「防疫口罩管控系統」VPN 登錄作業使用者手冊

## 【系統目的】

本系統係提供武漢肺炎（嚴重特殊傳染性肺炎）防疫期間口罩購買管控作業

## 【操作說明】

## 壹、連結：

連結「健保資訊網服務系統(VPN)」

首頁網址：( <https://medvpn.nhi.gov.tw/>)

## 貳、申請服務項目

如貴單位曾申請本署 VPN 任一服務項目，則由本署統一授權給有藥局之職登藥師及藥劑生或衛生所職登之醫師及護理人員資格之使用者，如為首次使用本署 VPN 或無符合資格之使用者，則參閱【伍、首次使用】說明。

## 參、登入：

完成「防疫口罩管控系統」健保服務申請後，使用者以「憑證登入」(醫事人員卡、健保卡或自然人憑證)進入如下畫面，左邊「服務項目」將顯示該登入人員個人所屬權限之作業清單。

- 點選：「防疫口罩管控系統」之「防疫口罩管控系統\_購買」作業。



## 肆、各畫面操作說明：

- 一、「防疫口罩管控系統」畫面，欄位名稱前有「\*」標記者為必填欄位。

* 醫事機構代碼	3501200000 臺北虛擬診	操作步驟: (1)選身分別 (2)插卡或「輸入證號+出生日期」 (3)點選資格審核	
* 身分別/證號	01-健保卡		
* 出生日期		資格審核	

本次購買紀錄

購買日期	109/02/04	可購買片數	
成人口罩片數	0	兒童口罩片數	0

口罩購買說明:

- 每人一次限購2片（7天內只能購買2片，2片10元）。
- 身分證字號末碼雙號者(0、2、4、6、8)可於每週二、四、六購買，單號者(1、3、5、7、9)可於每週一、三、五購買，週日即開放全民皆可購買
- 代購：一人限代持一張健保卡，購買規則相同。
- 每日每個販售點成人口罩200片，兒童口罩50片，但會依實際口罩生產產能作調整。
- 兒童口罩僅限12歲以下兒童健保卡(民國97年以後出生者)購買。

1. 進入畫面時，系統會顯示「口罩是否到貨」訊息，提醒貴單位至【防疫口罩管控系統\_庫存】作業，辦理「口罩到貨」確認作業登錄，完成到貨確認後系統則將已到貨口罩數量新增至貴單位之庫存存量(目前每日大人口罩 200 片，兒童口罩 50 片)

* 醫事機構代碼	3501200000 臺北虛擬診	操作步驟: (1)選身分別 (2)插卡或「輸入證號+出生日期」 (3)點選資格審核	
* 身分別/證號	01-健保卡		
* 出生日期			

本次購買紀錄

購買日期		可購買片數	
成人口罩片數		兒童口罩片數	

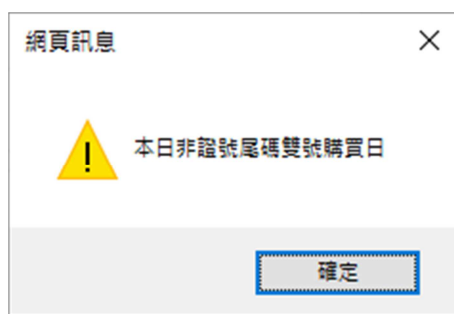
網頁訊息

請先至「防疫口罩管控系統\_庫存」作業，確認今日口罩是否到貨？若無庫存量將無法進行交易！

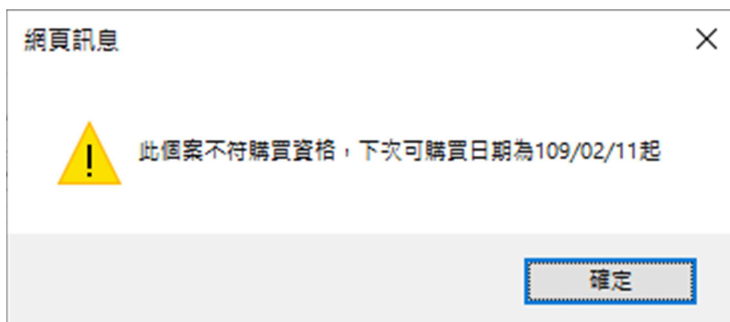
2. 「身分別/證號」，依據購買者身分可使用健保卡、居留證、入出境許可證進行實名登錄(如下圖，若有新增身分別，會再加入選單)。

* 醫事機構代碼	3501200000 臺北虛擬診 <span style="color: red;">操作步!</span>
* 身分別/證號	01-健保卡 02-健保卡(卡片異常請輸入ID) 03-居留證 04-入出境許可證 <span style="border: 1px solid black; padding: 2px;">身分別</span>
* 出生日期	

- A. 身分別系統預設「01-健保卡」，插卡再點 資格審核 後讀取健保讀卡機\晶片讀卡機，將身分證號、出生日期自動帶入畫面。
- B. 若讀卡異常或未安裝健保讀卡機\晶片讀卡機，請選擇「02-健保卡(卡片異常)」進行手動身分證號 ID 及出生年月日輸入。
- C. 非本國身分者可選擇如：居留證、入出境許可證。
- D. 資格審核 驗證：
- 檢核證號末一碼是否符合當日購買資格，雙號者(0、2、4、6、8)可於每週二、四、六購買，單號者(1、3、5、7、9)可於每週一、三、五購買，週日則開放全民皆可購買。



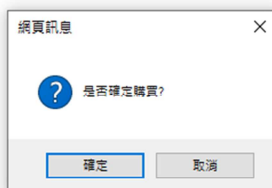
- 當 7 天內已購買者，則顯示不符購買資格及下次購買起日



3. 符合資格者則無跳出任何訊息，可直接輸入本次購買紀錄，12歲以下(民國97年(含)後出生者)民眾可購買兒童或成人型口罩，而13歲以上(民國96年(含)前出生者)民眾只可購買成人型口罩，每次購買總片數不得超過規定上限(目前為2片)。

本次購買紀錄

購買日期	109/02/04	可購買片數	<input type="text" value="2"/>
成人口罩片數	<input type="text" value="2"/>	兒童口罩片數	<input type="text" value="0"/>



口罩購買說明：

1. 每人一次限購2片(7天內只能購買2片, 2片10元)。
2. 身分證字號末碼雙號者(0、2、4、6、8)可於每週二、四、六購買, 單號者(1、3、5、7、9)可於每週一、三、五購買, 週日則開放全民皆可購買
3. 代購: 一人限代持一張健保卡, 購買規則相同。
4. 每日每個販售點成人口罩200片, 兒童口罩50片, 但會依實際口罩生產產能作調整。
5. 兒童口罩僅限12歲以下兒童健保卡(民國97年以後出生者)購買。

4. 點  ->  即完成購買程序，將購買紀錄新增至系統，並顯示【最近購買紀錄】資訊。

5. 換個案購買時請先按  後再重新執行

最近購買紀錄

院所簡稱	身分證號	購買日期	成人購買數量	兒童購買數量
淡水藥局	██████████	109/02/04 16:26	2	0

伍、首次使用：

首次使用「防疫口罩管控系統」此服務項目者，請先依下列說明完成相關前置作業，方能使用此服務項目：

一、由機構管理者持「醫事人員卡」或「健保卡」或「自然人憑證」登入後，執行下列作業：

1. 執行「健保服務申請作業」。
2. 使用「機構使用者維護作業」，設定機構使用者。
3. 使用「使用者授權管理作業」，設定使用者可使用之健保服務。

二、相關細部作業說明，請參閱首頁右上方之「網站使用說明」、「電腦設定」  
【STEP.3、權限管理設定】

衛生福利部  
中央健康保險署

健保資訊網服務系統 (VPN)

網站使用說明

系統公告 電腦設定 常見問答

個人電腦均需依下列說明逐一完成後，才可正常使用本網站健保服務。  
若有疑問，可洽網頁左側「聯絡窗口」之「網頁諮詢服務」聯絡窗口人員。

**STEP 1 DNS 手動設定**  
請依隨「CMS\_DNSSetting.pdf」說明文件進行電腦DNS設定。

**STEP 2 安裝讀卡機驅動程式與相關憑證元件、及瀏覽器設定**  
本網站服務採用卡片登入方式認證，目前使用的讀卡機有兩種：健保讀卡機、晶片讀卡機。  
以下分別列出讀卡機應用的卡片，及初次登入前需要安裝及設定的內容。

[健保讀卡機] 適用：醫事人員卡、健保卡、醫事機構卡

[晶片讀卡機] 適用：醫事人員卡、自然人憑證、醫事機構卡、政府單位憑證

**STEP 3 權限管理設定**

本網站使用圖台式權限管理機制，以「機構代碼→機構管理員→機構使用者」架構，提供機構可自主化管理內部人員權限，說明如下：(詳細請參閱文件：CMS\_VPN\_Procure\_2.pdf)

1. 首次使用，須透過「機構代碼」身分以「醫事機構卡」或「政府單位憑證卡」登入後，執行「機構管理員維護作業」，設定機構管理員，管理員才可使用本網站服務。
2. 由「機構管理員」持「醫事人員卡」或「健保卡」或「自然人憑證」登入後，執行下列作業，使用者才可使用本網站服務：
  - (1) 執行「健保服務申請作業」。
  - (2) 使用「機構使用者維護作業」，設定機構使用者。
  - (3) 使用「使用者授權管理作業」，設定使用者可使用之健保服務。

## 【系統環境說明】

- 一、個人電腦 windows 環境。
- 二、向中華電信申請安裝 VPN 建置線路，完成網路設定測通。
- 三、向健保署申請實體或雲端安全模組，並安裝在讀卡機內。
- 四、以醫事機構卡授權藥師卡或其他人員。